

# Funk-Klimasteuerung FKS 200

Artikelnummer: 301462



Download  
aktuelle Anleitung



- Zwischenstecker
- einfache Installation

## **Herzlichen Dank für Ihr Vertrauen!**

Um eine stets optimale Funktion und Leistungsbereitschaft für das Produkt zu garantieren und um Ihre persönliche Sicherheit zu gewährleisten, haben wir eine Bitte an Sie: Lesen Sie vor Montage und ersten Inbetriebnahme diese Betriebsanleitung gründlich durch und befolgen Sie vor allen Dingen die Sicherheitshinweise! Die Betriebsanleitung ist Bestandteil dieses Produktes. Bewahren Sie diese zum Nachlesen auf!

## **Lieferumfang**

- Funk-Empfänger
- Netzstecker-Sicherung, Aufkleber für Netzstecker-Sicherung
- Funk-Magnetsender (Sender)
- Batterie CR2032 / 3V, im Sender eingelegt
- 4 Distanzplatten, Betriebsanleitung und Montagematerial

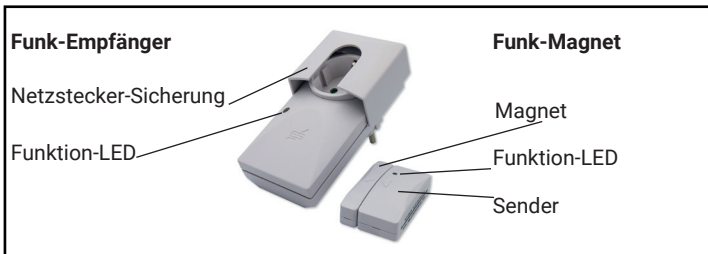
## **Sicherheitshinweise**

- Bevor Sie das Gerät montieren bzw. in Betrieb nehmen, lesen Sie die Betriebsanleitung sorgfältig durch.
- Die Montage muss durch eine qualifizierte Fachkraft erfolgen
- Verpackungsmaterial ist kein Kinderspielzeug. Halten Sie dieses von Kindern fern.
- Öffnen Sie das Gerät nicht, es enthält keine durch Sie zu wartenden Teile.

## **Umgebungsbedingungen**

Die zur Beurteilung des Produktes herangezogenen Normen legen Grenzwerte für den Einsatz im Wohnbereich, Geschäfts- und Gewerbebereich sowie in Kleinbetrieben fest, wodurch der Einsatz des Erzeugnisses für diese Betriebsumgebung vorgesehen ist:

- Wohngebäude/-flächen wie Häuser, Wohnungen, Zimmer usw.  
Verkaufsflächen wie Läden, Großmärkte und andere, mit wohnung-sähnlicher Nutzung
- Räume von Kleinbetrieben wie Werkstätten, Dienstleistungszentren usw.
- Alle Einsatzorte sind dadurch gekennzeichnet, dass sie an das öffentliche Niederspannungsnetz angeschlossen sind.

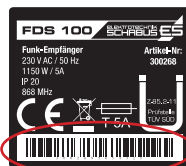


### Bestimmungsgemäße Verwendung

Durch den Einsatz der Funk-Klimasteuerung FKS 200 in Verbindung mit einer Klimaanlage können sie Energiekosten sparen. Magnetsensoren überwachen den Zustand von Fenster- und Türflügeln, und übermitteln ihn per Funk an den Empfänger. Diese geben die Stromzufuhr des Klimageräts nur dann frei, wenn Fenster und Türen geschlossen sind. Das System lässt sich mit weiteren Sendern FDS 098 (Artikel 300098) für zusätzliche Fenster und Türen kombinieren.



**Sender und Empfänger sind eindeutig zueinander programmiert! Nur im SET austauschen!**  
**Ein zusätzlicher Funk-Magnetsender für ein zweites Fenster muss werkseitig programmiert werden. Die Seriennummer dazu finden Sie auf dem Typenschild unter dem Bar-Code.**



### Batterien

- Nicht wiederaufladbare Batterien niemals aufladen. **Explosionsgefahr!**
- Erschöpfte Batterie umgehend aus dem Gerät entfernen!  
**Erhöhte Auslaufgefahr!**
- Batterien dürfen nicht über den Hausmüll entsorgt werden. Jeder Verbraucher ist gesetzlich verpflichtet, Batterien ordnungsgemäß an den vorgesehenen Sammelstellen zu entsorgen.

## Technische Daten

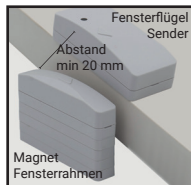
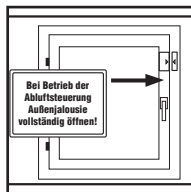
Betriebsspannung:	230 V~ ( $\pm 10\%$ ) 50 / 60 Hz
Leistungsaufnahme:	ca. 7,6 W
Schaltleistung Relais:	1150 W / 5 A
Sicherung:	5 A träge, verlötet, nicht wechselbar
Wirkungsweise:	Typ 1.B.Y nach EN 60730, Mikroabschaltung, in Anschlussleitung eingeschleiftes RS
Funktionsbereich:	0 °C / +60 °C
Schutzart:	IP 40, Schutzklasse IIw
Funkfrequenz:	868 MHz, short range device SRD
Sendeleistung (ERP):	max. 25 mW, power class 9
Arbeitszyklus:	<1:100, max. 1%, duty cycle class 2
Reichweite:	bis zu 20 m im Freifeld
Batterie Sender:	CR2032 / 3 V
Empfänger (HxBxT):	121 x 57 x 46 mm
Sender (HxBxT):	59 x 25 x 18 mm
Magnet (HxBxT):	59 x 11 x 18 mm
Distanzplatte (HxBxT):	59 x 11 x 5 mm

## Montage Funk-Magnetsender

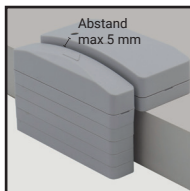
Der Funk-Magnetsender muss je nach Fensteranschlag am Fenster so montiert werden, dass sowohl beim Kippen als auch beim Öffnen des Fensters der Kontakt schaltet.

Um die Gehäuse zu montieren müssen Sie die Deckel von den Gehäuseböden ablösen. Öffnen Sie den Deckel des Senders, indem Sie mit dem beigefügten Schraubendreher an der kurzen Seite des Gehäuses in die kleine Nut fahren und den Deckel leicht hochhebeln. Die Befestigungsschrauben können Sie anschließend in den dafür vorgesehenen Schlitzlen anbringen.

Bei geöffnetem Fenster muss der Abstand zwischen Sender und Magnet mindestens 20 mm betragen. Dadurch wird ein sicheres Ein- und



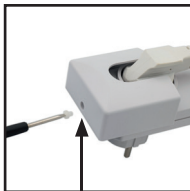
Ausschalten des Senders gewährleistet. Befestigen Sie Magnet und Sender durch die mitgelieferten Schrauben am Fenster. Beachten Sie dabei, dass die Pfeile auf den beiden Gehäusen zueinander zeigen und der Abstand zwischen Magnet und Sender nicht größer als 5 mm sein darf. Die Distanzplatten dienen zum Höhenausgleich, damit Magnet und Sender bei geschlossenem Fenster auf gleicher Höhe sind.



### Montage Funk-Empfänger

Beim Einsatz des Funk-Empfängers müssen Sie darauf achten, dass das Gerät **nicht komplett von Metallen abgeschirmt** wird. Dies würde zu einer Verminderung der Funkreichweite bzw. zum Abschalten des Funk-Empfängers führen. Der Funk-Empfänger des FKS 200 muss jederzeit frei zugänglich sein.

Stecken Sie den Netzstecker der Klimaanlage in die Steckdose des Funk-Empfängers. Schieben Sie die Netzstecker-Sicherung über und befestigen Sie diese mit der Kunststoffschraube. Zusätzlich müssen Sie die Schraube durch den mitgelieferten Aufkleber versiegeln. Die Netzstecker-Sicherung verhindert das unbeabsichtigte Umstecken des Netzsteckers



Stecken Sie den Funk-Empfänger in die Steckdose. Sender und Empfänger sind jetzt betriebsbereit. Die LED am Empfänger blinkt zunächst rot. Mit zweimaligem Öffnen und Schließen des Fensters stellen Sie die Verbindung her.



### Anzeige „Funktion-LED“ Funk-Empfänger

- LED leuchtet grün: Das Fenster ist geschlossen
  - > Netzspannung an der Klimaanlage
- LED leuchtet rot: Das Fenster ist geöffnet oder gekippt
  - > keine Netzspannung an der Klimaanlage.

### Anzeige „Funktion-LED“ Sender

- LED blinkt ca. alle 12 Sekunden > bei geöffnetem Fenster sendet der Sender an den Empfänger Funksignale.
- LED leuchtet rot: Störung - die Batterie neu einlegen.
- LED blinkt rot: Ersetzen Sie demnächst die verbrauchte Batterie

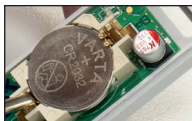
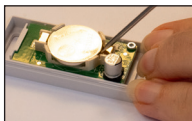
### Batteriewechsel

Öffnen Sie den Deckel des Senders, indem Sie mit dem beigefügten Schraubendreher an der kurzen Seite des Gehäuses in die kleine Nut fahren und den Deckel leicht hochhebeln. Sie können die Batterie wechseln, ohne den Sender vom Fenster zu demontieren.

Hebeln Sie die verbrauchte Knopfzelle mit beiliegendem Schraubendreher aus ihrem Halter. Fahren Sie von oben mit dem Schlitz-Schraubendreher zwischen Kontakt und Knopfzelle und bewegen den Griff nach außen, die Knopfzelle springt aus ihrem Halter.

Je nach Modell **legen** Sie die frische Knopfzelle Batterie **CR 2032 / 3V** ein oder **schieben** Sie sie **unter** die messingfarbenen **Batteriehaken** ein und drücken dann die Knopfzelle nach unten. Achten Sie dabei auf die Polung: die Beschriftung der Knopfzelle mit dem **+** muss nach oben zeigen und lesbar sein.

Setzen Sie den Gehäusedeckel auf das Bodengehäuse bis es einrastet. Der Deckel hat an einer Seite eine Nut, der Gehäuseboden einen Schlitz. Deckel und Boden passen also nur in einer Richtung zusammen.



## Allgemein

### Reinigen und Pflegen

Vermeiden Sie den Einfluss von Nässe (Spritz- oder Regenwasser), Staub sowie unmittelbare Sonnenbestrahlung auf das Gerät. Reinigen Sie das Gerät nur mit einem trockenen Leinentuch, das bei starker Verschmutzung leicht angefeuchtet sein kann. Verwenden Sie zur Reinigung keine lösemittelhaltigen Reinigungsmittel.

**Konformitätserklärung** finden Sie unter [www.elektrotechnik-schabus.de](http://www.elektrotechnik-schabus.de)

Alle Rechte, technische Änderungen, Irrtümer und Druckfehler vorbehalten.

### Gewährleistung

Auf Ihr elektronisches Produkt von Elektrotechnik Schabus gewähren wir auf Materialfehler und Qualitätsmängel eine gesetzliche Gewährleistung ab Kaufdatum. Elektrotechnik Schabus repariert oder tauscht Ihr Gerät kostenlos aus, unter den folgenden Voraussetzungen:

- Bei gesetzlicher Gewährleistung muss das Gerät mit folgenden Dokumenten eingeschickt werden: Fehlerbeschreibung, Kaufbeleg sowie Ihre Anschrift und Lieferadresse (Name, Telefonnummer, Straße, Hausnummer, Postleitzahl, Stadt, Land).
- Geräte, die an Elektrotechnik Schabus zurückgeschickt werden, müssen ausreichend verpackt sein. Für Schäden oder Verlust während des Versands übernimmt Elektrotechnik Schabus keinerlei Haftung.
- Das Gerät muss gemäß der Gebrauchsanleitung benutzt worden sein. Elektrotechnik Schabus übernimmt keine Haftung für Schäden oder Ausgaben jeglicher Art, die aus der Benutzung der Geräte oder des Zubehörs resultieren oder für Schäden, die durch Unfall, Missbrauch, Abänderung oder Nachlässigkeit verursacht wurden.

## Rücksendung

Sollte Ihr Gerät defekt sein, nehmen Sie bitte mit uns Kontakt auf:

**Telefon** +49 (0) 80 36 / 67 49 79 - 0

**Email** [info@elektrotechnik-schabus.de](mailto:info@elektrotechnik-schabus.de)

Bitte geben Sie Ihre komplette Anschrift bekannt sowie den Rückgabegrund. Wir werden Ihnen kostenfrei (nur innerhalb Deutschlands) per Mail einen Retourenaufkleber zusenden. Schicken Sie uns in keinem Fall ein unfreies Paket zu, dieses wird bei uns nicht angenommen! Unberechtigte Retouren, die keinen Reklamationsfall darstellen, werden Ihnen nachträglich belastet.

## Umweltinformationen

Für die Herstellung des von Ihnen gekauften Produkts war die Gewinnung und Nutzung natürlicher Rohstoffe erforderlich. Es kann ggf. gesundheits- und umweltgefährdende Substanzen enthalten. Zur Vermeidung der Verbreitung dieser Substanzen in Ihrer Umgebung und zur Einsparung natürlicher Ressourcen bitten wir Sie, die entsprechenden Rücknahmesysteme zu nutzen. Dank dieser Systeme können die Materialien Ihres Produkts nach Ablauf seiner Lebensdauer umweltfreundlich wieder verwendet werden.



**WEEE-NR.: 91394868**

Das durchgestrichene Papierkorbsymbol auf dem Produkt erinnert Sie an die Nutzung dieser Systeme. Wenn Sie weitere Informationen zu Sammlungs-, Wiederverwendungs- und Recycling-systemen benötigen, wenden Sie sich an die Abfallberatungsstelle Ihrer Stadt. Sie können sich auch an uns wenden, um weitere Informationen zur Umweltverträglichkeit unserer Produkte zu erhalten.



Elektrotechnik Schabus GmbH & Co. KG  
Baierbacher Str. 150  
D-83071 Stephanskirchen

TEL +49 (0) 80 36 / 67 49 79 - 0  
MAIL [info@elektrotechnik-schabus.de](mailto:info@elektrotechnik-schabus.de)  
WEB [www.elektrotechnik-schabus.de](http://www.elektrotechnik-schabus.de)