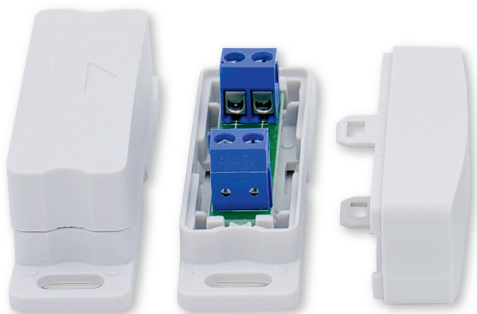


Kabel-Magnetschalter KMS 0998K22

Zubehör für KDS 110 | 116 | 210
Artikelnummer: 300743



immer aktuell:



Herzlichen Dank für Ihr Vertrauen!

Um eine stets optimale Funktion und Leistungsbereitschaft für das Produkt zu garantieren und um Ihre persönliche Sicherheit zu gewährleisten, haben wir eine Bitte an Sie: Lesen Sie vor Montage und ersten Inbetriebnahme diese Betriebsanleitung gründlich durch und befolgen Sie vor allen Dingen die Sicherheitshinweise!

Die Betriebsanleitung ist Bestandteil dieses Produktes. Bewahren Sie diese zum Nachlesen auf!

Lieferumfang

- 1x Kabel-Magnetschalter
- 4x Distanzplatten für Magnet
- Montagematerial

Sicherheitshinweise

- Bevor Sie das Gerät montieren bzw. in Betrieb nehmen, lesen Sie die Betriebsanleitung sorgfältig durch.
- Verpackungsmaterial ist kein Kinderspielzeug. Halten Sie dieses von Kindern fern.

Umgebungsbedingungen

Die zur Beurteilung des Produktes herangezogenen Normen legen Grenzwerte für den Einsatz im Wohnbereich, Geschäfts- und Gewerbebereich sowie in Kleinbetrieben fest, wodurch der Einsatz des Erzeugnisses für diese Betriebsumgebung vorgesehen ist:

- Wohngebäude/-flächen wie Häuser, Wohnungen, Zimmer usw.
Verkaufsflächen wie Läden, Großmärkte und andere, mit wohnungsähnlicher Nutzung
- Räume von Kleinbetrieben wie Werkstätten, Dienstleistungszentren usw. Alle Einsatzorte sind dadurch gekennzeichnet, dass sie an das öffentliche Niederspannungsnetz angeschlossen sind.

Technische Daten

Sender (HxBxT):	55 x 15 x 18 mm
Magnet (HxBxT):	55 x 15 x 18 mm
Distanzplatte (HxBxT):	55 x 15 x 5 mm

Beschreibung

Zusatzmagnetschalter für ein zweites Fenster mit den Geräten KDS 110, KDS 116, KDS 210 und KDT 210 kombinierbar. Dieser wird zwischen Steuergerät und bestehenden Kabel-Magnetschalter angeschlossen. Es muss mindestens ein Fenster geöffnet sein, damit die Dunstabzugshaube eingeschaltet werden kann.

Montage Kabel-Magnetschalter

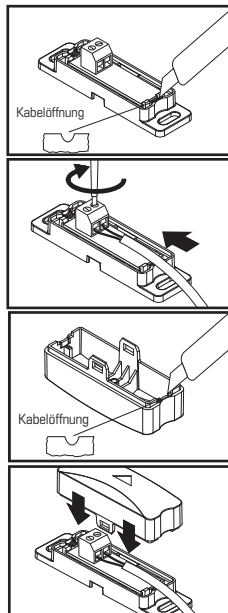
Bereiten Sie mit einem Messer die Kabelöffnung am Bodengehäuse für das Steuerkabel vor, indem Sie eine kleine Vertiefung in die Gehäusewand einschneiden.

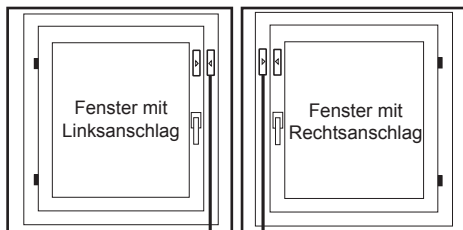
Schließen Sie das Steuerkabel an der Klemme des Kabel-Magnetschalters an.

Bereiten Sie die Öffnung am Gehäusedeckel mit dem Messer vor. Bitte beachten Sie, auf welcher Seite die Öffnung der Oberschale eingeschnitten wird. Dies hängt von der Position des Kabel-Magnetschalters am Fenster ab. Die Kabelöffnung nur so groß wie nötig schneiden, damit das Kabel durch den Gehäusedeckel fixiert wird.

Setzen Sie den Gehäusedeckel auf das Bodengehäuse auf, bis die Laschen einrasten.

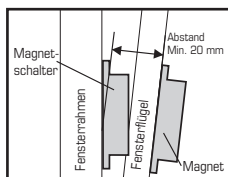
 **Das erforderliche Spaltöffnungsmaß eines geschwenkten Fensters muss durch eine Arretierung gewährleistet sein.**





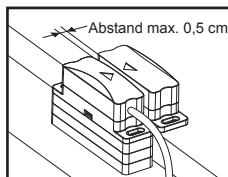
Der Kabel-Magnetschalter muss je nach Fensteranschlag am Fenster so montiert werden, dass sowohl beim Kippen als auch beim Öffnen des Fensters der Kontakt schaltet.

Positionieren Sie den Kabel-Magnetschalter so am Fenster, dass das erforderliche Spaltöffnungsmaß des Fensters überwacht wird. Sobald beim Schließen des Fensters das erforderliche Spaltöffnungsmaß unterschritten wird, muss das Abluftsystem abschalten. Bei geöffnetem Fenster muss der Abstand zwischen Magnetschalter und Magnet mindestens 20 mm betragen. Dadurch wird ein sicheres Ein- und Ausschalten des Kabel-Magnetschalters garantiert.



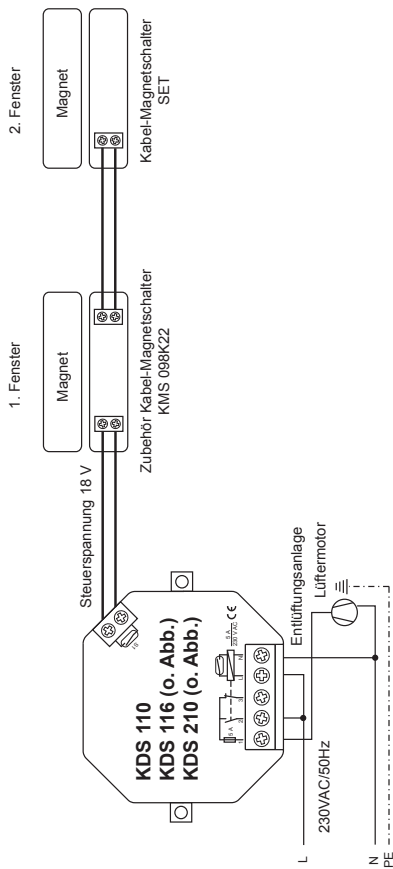
Befestigen Sie Magnet und Schaltkontakt durch die mitgelieferten Schrauben am Fenster. Die Pfeile auf den beiden Gehäusen müssen zueinander zeigen und der Abstand darf nicht größer als 0,5 cm sein.

Die Distanzplatten dienen zum Höhenausgleich, damit Magnet und Magnetschalter bei geschlossenem Fenster auf gleicher Höhe sind. Verlegen Sie das Steuerkabel und befestigen dies mit den beiliegenden Kabelschellen.



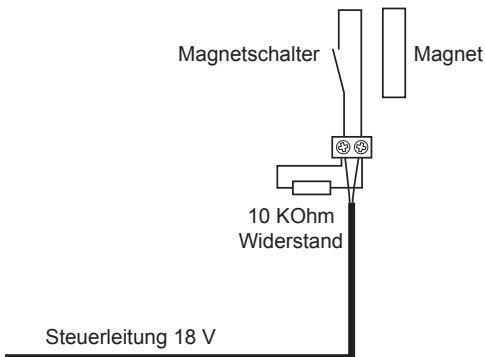
Eine Tabelle mit den erforderlichen Fensterspaltmaßen finden Sie in der Anleitung Ihres KDS 110, KDS 116, KDS 210 oder KDT 210.

Anschlusszeichnung



Integrierter Schaltkontakt im Fenster

Fensterkontakt Schaltverhalten: Wenn das Fenster geschlossen wird, dann muss auch der Schließer geschlossen sein!



KDS 110 kombiniert mit integriertem Schaltkontakt am Fenster

Beim KDS 110 ist in dem mitgelieferten Kabel-Magnetschalter eine Kabelbruchsicherung (10 KOhm Widerstand) integriert.

Wird der KDS 110 nicht mit dem original Kabel-Magnetschalter verwendet, sondern mit einem integrierten Schaltkontakt am Fenster, so muss folgendes beachtet werden:

Um die vom Fensterhersteller verbauten Schließerkontakte für die KDS-Systeme verwenden zu können, muss dem Kontakt ein 10-k Ω -Widerstand parallel geschaltet werden. 1 Stück liegt den KDS-Sets jeweils bei.

Kabelbruchsicherungswiderstand



Allgemeine Informationen

Reinigen und Pflegen

Vermeiden Sie den Einfluss von Nässe (Spritz- oder Regenwasser), Staub sowie unmittelbare Sonnenbestrahlung auf das Gerät. Reinigen Sie das Gerät nur mit einem trockenen Leintuch, das bei starker Verschmutzung leicht angefeuchtet sein kann. Verwenden Sie zur Reinigung keine lösemittelhaltigen Reinigungsmittel.

Konformitätserklärung

Die Konformitätserklärung finden Sie unter:

www.elektrotechnik-schabus.de

Gewährleistung

Auf Ihr elektronisches Produkt von Elektrotechnik Schabus gewähren wir auf Materialfehler und Qualitätsmängel eine gesetzliche Gewährleistung ab Kaufdatum. Elektrotechnik Schabus repariert oder tauscht Ihr Gerät kostenlos aus, unter den folgenden Voraussetzungen:

- Bei gesetzlicher Gewährleistung muss das Gerät mit folgenden Dokumenten eingeschickt werden: Fehlerbeschreibung, Kaufbeleg sowie Ihre Anschrift und Lieferadresse (Name, Telefonnummer, Straße, Hausnummer, Postleitzahl, Stadt, Land).
- Geräte, die an Elektrotechnik Schabus zurückgeschickt werden, müssen ausreichend verpackt sein. Für Schäden oder Verlust während des Versands übernimmt Elektrotechnik Schabus keinerlei Haftung.
- Das Gerät muss gemäß der Gebrauchsanleitung benutzt worden sein. Elektrotechnik Schabus übernimmt keine Haftung für Schäden oder Ausgaben jeglicher Art, die aus der Benutzung der Geräte oder des Zubehörs resultieren oder für Schäden, die durch Unfall, Missbrauch, Abänderung oder Nachlässigkeit verursacht wurden.

Alle Rechte, technische Änderungen, Irrtümer und Druckfehler vorbehalten.

Rücksendung

Sollte Ihr Gerät defekt sein, nehmen Sie bitte mit uns Kontakt auf:

Telefon +49 (0) 80 36 / 67 49 79 - 0

Email info@elektrotechnik-schabus.de

Bitte geben Sie Ihre komplette Anschrift bekannt sowie den Rückgabegrund. Wir werden Ihnen kostenfrei (nur innerhalb Deutschlands) per Mail einen Retourenaufkleber zusenden. Schicken Sie uns in keinem Fall ein unfreies Paket zu, dieses wird bei uns nicht angenommen! Unberechtigte Retouren, die keinen Reklamationsfall darstellen, werden Ihnen nachträglich belastet.

Umweltinformationen

Für die Herstellung des von Ihnen gekauften Produkts war die Gewinnung und Nutzung natürlicher Rohstoffe erforderlich. Es kann ggf. gesundheits- und umweltgefährdende Substanzen enthalten. Zur Vermeidung der Verbreitung dieser Substanzen in Ihrer Umgebung und zur Einsparung natürlicher Ressourcen bitten wir Sie, die entsprechenden Rücknahmesysteme zu nutzen. Dank dieser Systeme können die Materialien Ihres Produkts nach Ablauf seiner Lebensdauer umweltfreundlich wieder verwendet werden.

WEEE-NR.: 91394868



Das durchgestrichene Papierkorbsymbol auf dem Produkt erinnert Sie an die Nutzung dieser Systeme.

Wenn Sie weitere Informationen zu Sammlungs-, Wiederverwendungs- und Recyclingsystemen benötigen, wenden Sie sich an die Abfallberatungsstelle Ihrer Stadt. Sie können sich auch an uns wenden, um weitere Informationen zur Umweltverträglichkeit unserer Produkte zu erhalten.

