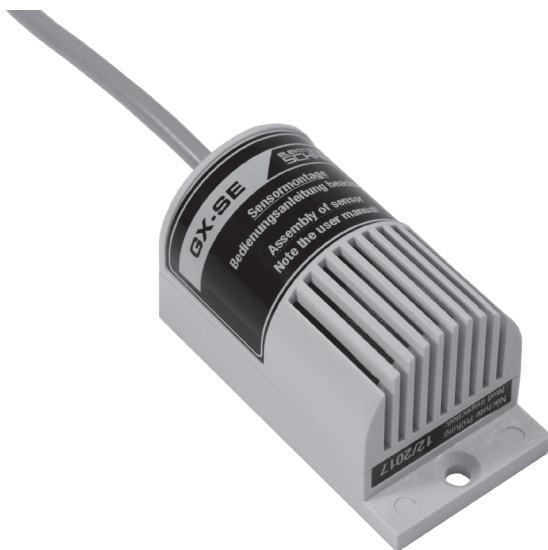


# Gassensor GX-SE

## Stadt-, Erd- und Flüssiggas

Artikelnummer:

200897-SE



## Herzlichen Dank für Ihr Vertrauen!

Um eine stets optimale Funktion und Leistungsbereitschaft für das Produkt zu garantieren und um Ihre persönliche Sicherheit zu gewährleisten, haben wir eine Bitte an Sie: Lesen Sie vor Montage und ersten Inbetriebnahme diese Betriebsanleitung gründlich durch und befolgen Sie vor allen Dingen die Sicherheitshinweise!

Die Betriebsanleitung ist Bestandteil dieses Produktes. Bewahren Sie diese zum Nachlesen auf!

## Lieferumfang

1 Gassensor GX-SE

1 Gebrauchsanleitung, Montagematerial

Sicherheitshinweise

### Allgemein

- Bevor Sie das Gerät montieren bzw. in Betrieb nehmen, lesen Sie die Gebrauchsanleitung sorgfältig durch.
- Die Montage muss durch eine qualifizierte Fachkraft erfolgen.
- Verpackungsmaterial ist kein Kinderspielzeug. Halten Sie dieses von Kindern fern.
- Öffnen Sie das Gerät nicht, es enthält keine durch Sie zu wartenden Teile.

### Umgebungsbedingungen

Die zur Beurteilung des Produktes herangezogenen Normen legen Grenzwerte für den Einsatz im Wohnbereich, Geschäfts- und Gewerbebereich sowie in Kleinbetrieben fest, wodurch der Einsatz des Erzeugnisses für diese Betriebsumgebung vorgesehen ist:

- Wohngebäude/-flächen wie Häuser, Wohnungen, Zimmer usw.  
Verkaufsflächen wie Läden, Großmärkte usw.
- Räume von Kleinbetrieben wie Werkstätten, Dienstleistungszentren usw.
- Alle Einsatzorte sind dadurch gekennzeichnet, dass sie an das öffentliche Niederspannungsnetz angeschlossen sind.

## Bestimmungsgemäße Verwendung

Der Gas Sensor GX-SE ist ein Sensor für Stadt-, Erd- und Flüssiggas und wird als Zubehör mit den Gaswarngeräten aus unserer Produktreihe eingesetzt.

Der Sensor darf nicht in explosionsgefährdeten Räumen eingesetzt werden. Für eine andere Verwendung, als zuvor beschrieben, ist das Gerät nicht zugelassen.

## Technische Daten

Betriebsspannung:	5 V +/- max. 0,1 Volt
Sensortyp:	katalytisch
Luftfeuchte (Umgebung):	5-90 % RH (nicht kondensierend)
Funktionsbereich:	-10 °C / +50 °C
Lagertemperatur:	-20 °C / +70 °C
Lebensdauer:	ca. 5 Jahre
Schutzart:	IP 20
Kabellänge:	2,5 m
Kabel Ø:	3,5 mm
Abmessungen (HxBxT):	52x27x29 mm

## Montageanleitung

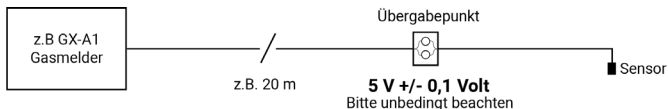
Der Sensor darf nur in trockenen Innenräumen installiert und muss je nach Gastyp richtig platziert werden, damit eine einwandfreie Funktion des Warngerätes gewährleistet ist. Das Anschließen des Sensors am Gaswarngerät entnehmen Sie bitte aus dessen Gebrauchsanleitung.

Datendiagramm Sensor	
Gastyp	Mindestkonzentration
CO	keine Auslösung
Methan	<5000 ppm (0,5%)
Propan (Isobutan)	<2000 ppm (0,2%)
Ethanol (Aceton)	<5000 ppm (0,5%)

Die Leitungen der Sensoren sind standardgemäß 2,50 m lang. Falls Sie die Sensorleitungen verlängern wollen, müssen Sie ein 3-poliges Kabel verwenden und es ergeben sich folgende Mindestquerschnitte in Abhängigkeit von der Länge der Leitung:

Kabelquerschnitt 3 x 0,75 mm<sup>2</sup>: maximale Länge 10 m

Kabelquerschnitt 3 x 1,5 mm<sup>2</sup>: maximale Länge 20 m



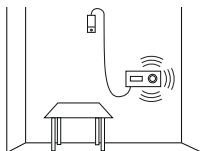
Achten Sie unbedingt auf die vorgeschriebene Position des Sensors!  
Bitte informieren Sie sich zu Ihrer eigenen Sicherheit bei Ihrem Versorgungsunternehmen über entsprechenden Gastyp und dessen Eigenschaften!



**Wichtig! Das Sensorkabel muss fest als Aufputzleitung installiert werden.**

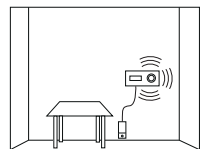
#### Platzierung des Sensors bei Stadt- und Erdgas (Methan CH<sub>4</sub>):

Montieren Sie den externen Sensor in einer Höhe von 15-30 cm unterhalb der Zimmerdecke, jedoch nicht weiter entfernt als 4 m vom Gasgerät. Beachten Sie: Der Sensor muss oberhalb der höchsten Tür- oder Fensteröffnung des Raumes angebracht werden. Stadt- und Erdgas (Methan) sind leichter als Luft und streben daher immer nach oben.



#### Platzierung des Sensors bei Flüssiggas (Propan C<sub>3</sub>H<sub>8</sub> / Butan C<sub>4</sub>H<sub>10</sub>):

Montieren Sie den externen Sensor in einer Höhe von max. 15 cm oberhalb des Fußbodens, jedoch nicht weiter entfernt als 4 m vom Gasgerät. Austretendes Flüssiggas ist schwerer als Luft und sinkt zu Boden. Es breitet sich dort ähnlich wie Wasser aus, nur eben gasförmig und sucht stets die niedrigste Stelle.



### Der Sensor darf an folgenden Standorten **nicht** montiert werden:

- Stellen, die bei Gasaustritt die Alarmauslösung verhindern könnten (z.B. hinter Vorhängen oder in Schränken)
- Direkt neben einem Herd oder über einem Waschbecken
- Neben einer Tür, Fenstern, Belüftung, Ventilator, Klimaanlage usw.
- In Bereichen, in denen Staub oder Schmutz den Sensor außer Betrieb setzen kann
- In explosionsgefährdeten Räumen
- 

### Verhalten bei Alarm (oder wenn Sie Gas riechen)

- Das Warngerät nicht ausschalten
- Nehmen Sie keine weiteren elektrischen Geräte in Betrieb
- Zünden Sie kein offenes Licht an bzw. löschen Sie offenes Feuer
- Öffnen Sie Fenster und Türen und durchlüften Sie den Raum gründlich
- Unterbrechen Sie die Hauptgaszufuhr und sorgen Sie für die Beseitigung der Ursache des Gasaustritts
- Kontaktieren Sie bei anhaltendem/mehrfachem Alarm Ihren zuständigen Gasversorger oder Ihren Fachmann

### Fehlalarm

Der empfindliche Sensor des Systems spricht auch auf andere gasförmige Medien an. Der Gebrauch von Aerosolen (Treibgas in Sprays für Haare, Desinfektion, usw.) aber auch starker Tabakqualm (z.B. rauchende Kartenrunde) und Kochdämpfe können zu einem Fehlalarm führen.

Der Sensor weist zudem Empfindlichkeiten auf schnell wechselnde Umweltbedingungen auf, sei es die Luftfeuchtigkeit, Temperaturschwankungen oder Zugluft. Reinigen Sie den Sensor regelmäßig von Staub.

### Funktionstest

Wir empfehlen monatlich eine einfache Funktionsprüfung des Sensors mit Butangas aus einem Feuerzeug durchzuführen (ohne zu zünden!) Weitere Informationen finden Sie in der [Gebrauchsanleitung des Gaswarngerätes](#). Niemals reines Gas aus Nachfüllflaschen oder Kartuschen verwenden, das würde den Sensor sofort zerstören.

Beachten Sie das Prüfdatum am Sensor und senden Sie den Sensor zur Werksprüfung an **Elektrotechnik Schabus** zurück.

## Allgemein

Elektrotechnik Schabus GmbH & Co. KG haftet nicht für Schäden und/oder Verluste jeder Art, wie z.B. Einzel- oder Folgeschäden, die daraus resultieren, dass kein Alarmsignal trotz erhöhter Gaskonzentration durch den Gasmelder gegeben wird.

Dieses Produkt erfüllt die gesetzlichen, nationalen und europäischen Anforderungen. Alle enthaltenen Firmennamen und Produktbezeichnungen sind Warenzeichen der jeweiligen Inhaber. Alle Rechte vorbehalten.

## Reinigen und Pflegen

Vermeiden Sie den Einfluss von Nässe (Spritz- oder Regenwasser), Staub sowie unmittelbare Sonnenbestrahlung auf das Gerät. Reinigen Sie das Gerät nur mit einem trockenen Leinentuch, das bei starker Verschmutzung leicht angefeuchtet sein kann. Verwenden Sie zur Reinigung keine lösemittelhaltigen Reinigungsmittel.

## Konformitätserklärung

Die Konformitätserklärung finden Sie unter: [www.elektrotechnik-schabus.de](http://www.elektrotechnik-schabus.de)

## Gewährleistung

Auf Ihr elektronisches Produkt von Elektrotechnik Schabus gewähren wir auf Materialfehler und Qualitätsmängel eine gesetzliche Gewährleistung ab Kaufdatum. Elektrotechnik Schabus repariert oder tauscht Ihr Gerät kostenlos aus, unter den folgenden Voraussetzungen:

- Bei gesetzlicher Gewährleistung muss das Gerät mit folgenden Dokumenten eingeschickt werden: Fehlerbeschreibung, Kaufbeleg sowie Ihre Anschrift und Lieferadresse (Name, Telefonnummer, Straße, Hausnummer, Postleitzahl, Stadt, Land).
- Geräte, die an Elektrotechnik Schabus zurückgeschickt werden, müssen ausreichend verpackt sein. Für Schäden oder Verlust während des Versands übernimmt Elektrotechnik Schabus keinerlei Haftung.
- Das Gerät muss gemäß der Gebrauchsanleitung benutzt worden sein. Elektrotechnik Schabus übernimmt keine Haftung für Schäden, die durch Unfall, Missbrauch, Abänderung oder Nachlässigkeit verursacht wurden.
- Elektrotechnik Schabus übernimmt keine Haftung für Verlust, Schäden oder Ausgaben jeglicher Art, die aus der Benutzung der Geräte oder des Zubehörs resultieren.

## Rücksendung

Sollte Ihr Gerät defekt sein, nehmen Sie bitte mit uns Kontakt auf:

<b>Telefon</b>	<b>+49 (0) 80 36 / 67 49 79 - 0</b>
<b>Fax</b>	<b>+49 (0) 80 36 / 67 49 79 - 79</b>
<b>Email</b>	<b>info@elektrotechnik-schabus.de</b>

Bitte geben Sie Ihre komplette Anschrift bekannt sowie den Rückgabegrund. Wir werden für Sie kostenfrei (nur innerhalb Deutschland) die Abholung des Pakets veranlassen. Schicken Sie uns in keinem Fall ein unfreies Paket zu, dieses wird bei uns nicht angenommen! Unberechtigte Retouren, die keinen Reklamationsfall darstellen, werden Ihnen nachträglich belastet.

## Umweltinformationen

Für die Herstellung des von Ihnen gekauften Produkts war die Gewinnung und Nutzung natürlicher Rohstoffe erforderlich. Es kann ggf. gesundheits- und umweltgefährdende Substanzen enthalten. Zur Vermeidung der Verbreitung dieser Substanzen in Ihrer Umgebung und zur Einsparung natürlicher Ressourcen bitten wir Sie, die entsprechenden Rücknahmesysteme zu nutzen. Dank dieser Systeme können die Materialien Ihres Produkts nach Ablauf seiner Lebensdauer umweltfreundlich wieder verwendet werden.

**WEEE-NR.: 91394868**



Das durchgestrichene Papierkorbsymbol auf dem Produkt erinnert Sie an die Nutzung dieser Systeme.

Wenn Sie weitere Informationen zu Sammlungs-, Wiederverwendungs- und Recyclingsystemen benötigen, wenden Sie sich an die Abfallberatungsstelle Ihrer Stadt. Sie können sich auch an uns wenden, um weitere Informationen zur Umweltverträglichkeit unserer Produkte zu erhalten.

Operating instructions in English for download:

<https://www.elektrotechnik-schabus.de/download-center>

QR-Code zum Download oder Nachbestellen unter:

QR code to download or reorder at:

